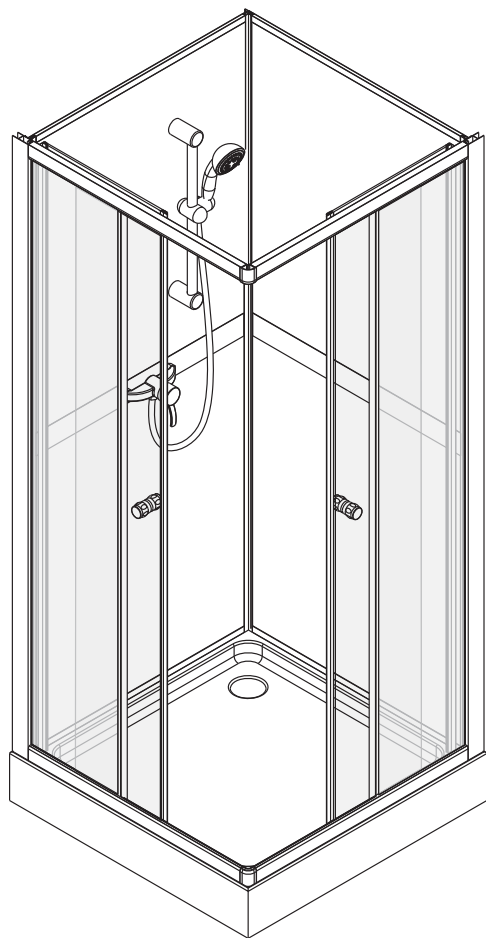


**CZ** MONTÁŽNÍ NÁVOD  
**SK** MONTÁŽNY NÁVOD



Model:

**MA5446**

Rozměr:  
Rozmer:

800 × 800 × 2 050 mm  
900 × 900 × 2 050 mm



**Pozor!!! - při koupi výrobku a před jeho instalací jej pečlivě překontrolujte, zda není mechanicky nebo jiným způsobem poškozen.**

**Po instalaci již nebude brán ohled na poškození tohoto typu.**

- Sprchový box instalujte do předem stavebně připraveného prostoru. Tento box musí být instalován do prostoru kompletně obloženého obklady a dlažbou.
- Výrobek musí být vyjímatelný bez násilných stavebních zásahů. Je nutné zajistit montážní prostor okolo koutu min. 60cm!!!
- Před uvedením boxu do provozu je nutné všechny styčné plochy řádně zasilikonovat z venkovní strany a dotáhnout všechny spoje rozvodných hadic.
- Před zasunutím boxu do stavebně připraveného prostoru je nutné zkontrolovat těsnost všech rozvodných hadic.

**POZOR!!! Při manipulaci může dojít k povolení i zdánlivě pevných spojů.**

**Je proto nutné před uvedením do provozu zkontrolovat těsnost všech spojů a v případě netěsnosti tyto spoje dotáhnout (utěsnit).**

---

**POZOR!!! -pri kúpe výrobku a pred jeho inštaláciou výrobok dôkladne prekontrolujte, či nie je mechanicky alebo iným spôsobom poškodený. Po nainštalovaní výrobku, v prípade poškodenia, už nebude uznaná reklamácia na výrobok.**

- Sprchový box inštalujte do vopred stavebne pripraveného priestoru. Tento box musí byť inštalovaný do priestoru kompletne obloženého obkladmi a dlažbou.
- Výrobok musí byť vyberateľný bez násilných stavebných zásahov!!!
- Pred uvedením boxu do prevádzky je nutné všetky styčné plochy riadne zasilikónovať z vonkajšej strany a dotiahnúť všetky spoje rozvodných hadíc.
- Pred zasunutím boxu do stavebne pripraveného priestoru je nutné skontrolovať tesnosť všetkých rozvodných hadíc.

**POZOR!!! Pri manipulácii môže dôjsť k povoleniu i zdánlivo pevných spojov.**

**Je preto nutné pred uvedením do prevádzky skontrolovať tesnosť všetkých spojov a v prípade netesnosti tieto spoje dotiahnúť (utesniť).**

---

## **ÚDRŽBA:**

- Pro pravidelné čištění používejte čisticí prostředky určené k údržbě sprchových koutů a boxů dodávané na našem trhu.
- Sprchové baterie se doporučuje čistit přípravkem SAVO GLANC KOUPELNA firmy Bochemie, s.r.o., nebo zředěným octem. Nepoužívat kyseliny nebo abrazivní prostředky.
- Vodicí části je nutno pravidelně mazat mazacími prostředky odolnými proti vodě. Tento úkon je nutné provádět v závislosti na intenzitě používání a podmínkách ve kterých je masážní box používán. Nejméně však 1× za 2 měsíce.

**Vodoinstalace musí být provedena dle předpisů pro vnitřní vodovody dle EN 806-1 a vnitřní kanalizaci dle EN 274.**

Pro připojení vodovodní baterie musí být voda vyvedena v místech dle nákresu. Rozvody teplé a studené vody musí být provedeny v trubkách s ukončenými kolínky, na kterých jsou našroubovány rohové ventily.

**Tyto ventily musí být opatřeny filtry nečistot, aby se zamezilo problémům způsobeným nečistotami ve vodě. V případě, že tyto filtry nebudou nainstalovány, nebudou uznány reklamace na bateriový systém.**

Následné napojení teplé a studené vody se provádí pomocí pancéřových flexibilních hadiček.

Odpadové potrubí musí být připraveno před usazením masážního zařízení.

Napojení sifonu na odpad provedeme pomocí flexibilních odpadových trubek.

**PROVOZNÍ TLAK NESMÍ PŘESÁHNOUT 1,8-3 BAR !!!**

**Vodoinštalácia musí byť vykonaná podľa predpisov na vnútorné vodovody podľa EN 806-1 a vnútorné kanalizácie podľa EN 274.**

Pre pripojenie vodovodnej batérie musí byť voda vyvedená v miestach podľa nákresu "stavebná pripravenosť".

Rozvody teplej a studenej vody musí byť vykonané v rúrkach ukončené kolienkami

na na ktorých naskrutkované rohové ventily.

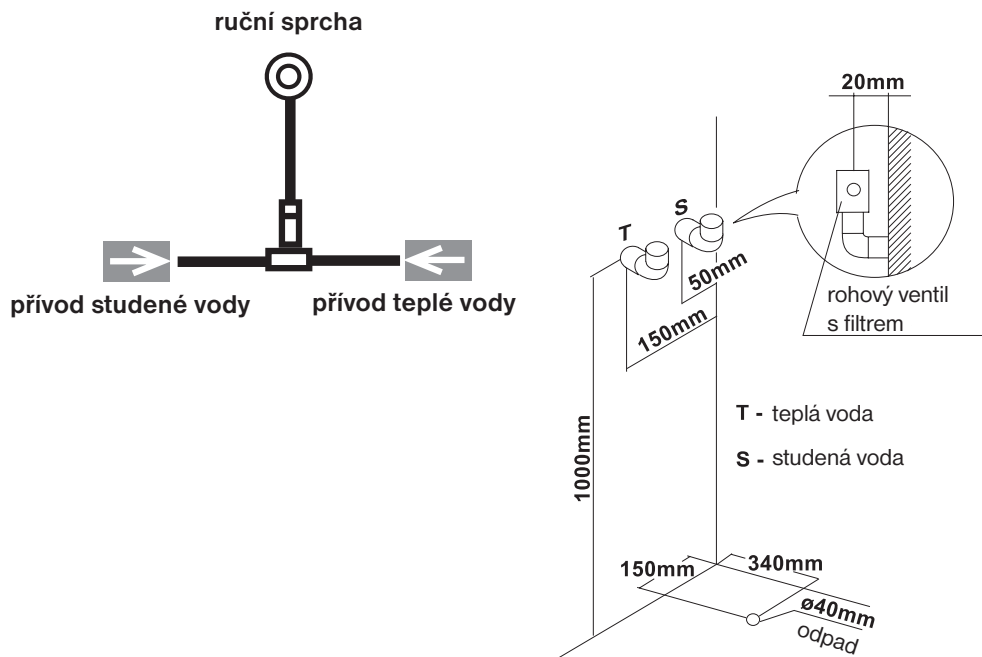
**Tieto ventily musia byť opatrené filtermi nečistôt, aby sa zamedzilo problémom spôsobeným nečistotami vo vode. V prípade, že tieto filtre nebudú nainštalované, nebudú uznané reklamácie na batériový systém.**

Následné napojenie teplej a studenej vody sa robí pomocou pancierových flexibilných hadičiek.

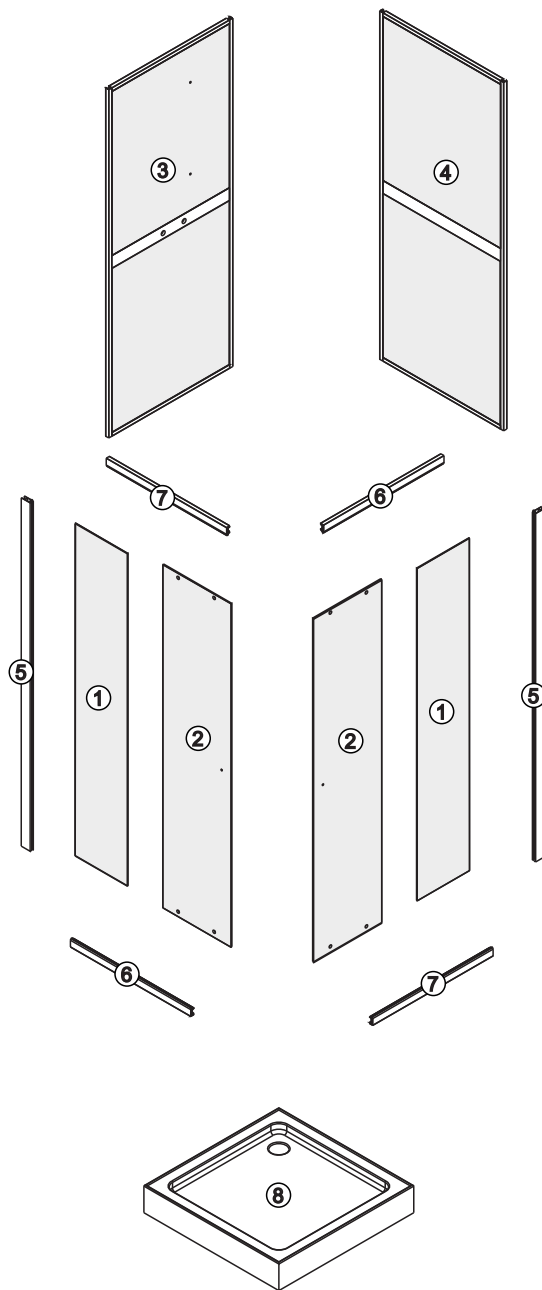
Odpadové potrubie musí byť vopred pripravené usadením masážneho zariadenie.

Napojenie sifónu na odpad prevedieme pomocou flexibilné odpadové rúry.

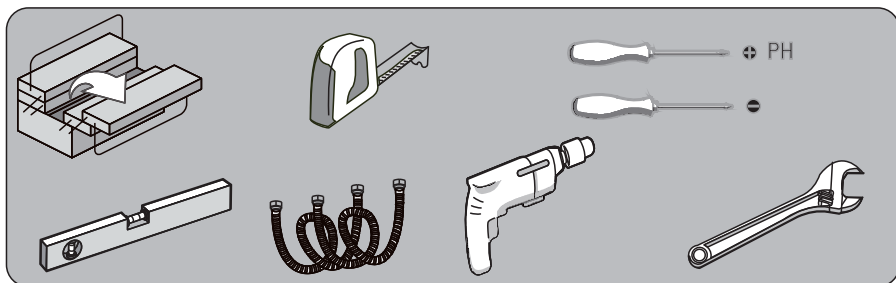
**Na správnou funkciu musí byť tlak vody medzi 1,8 až 3 barmi !!!**



# INSTALACE - INŠTALÁCIA

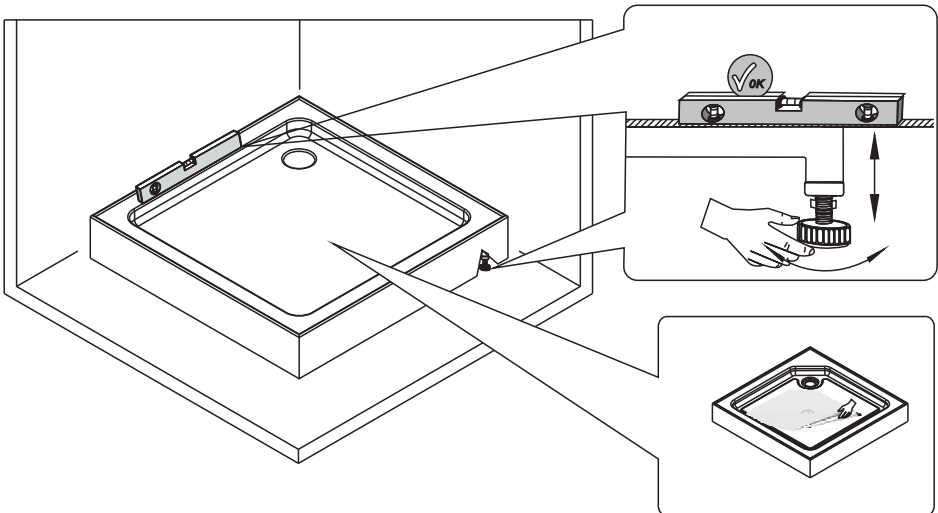
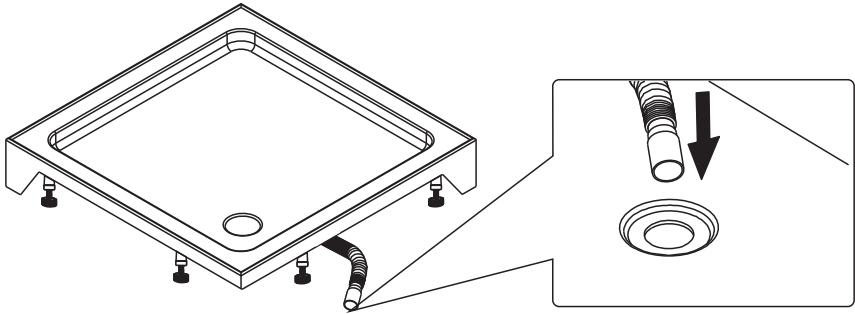
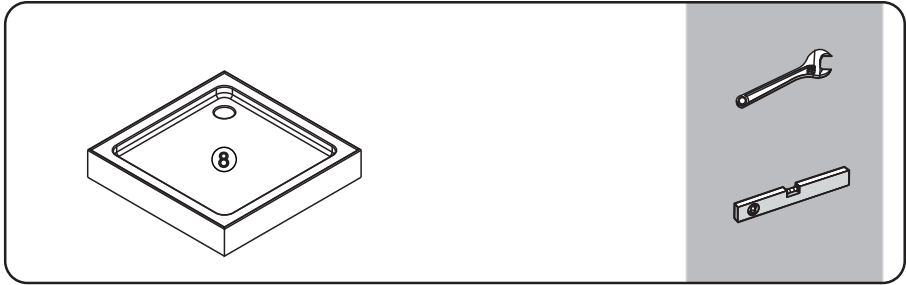


POTŘEBNÉ NÁŘADÍ • POTŘEBNÉ NÁRADIE  
 PRÍSLUŠENSTVÍ • PRÍSLUŠENSTVO

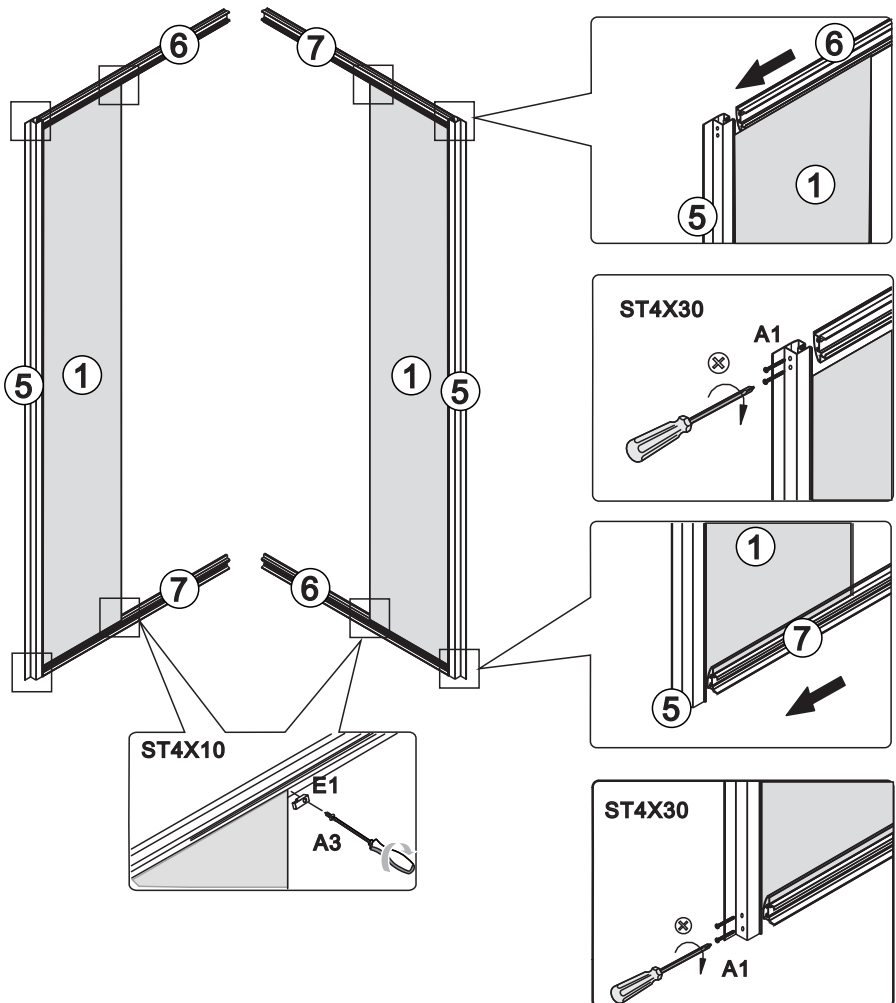
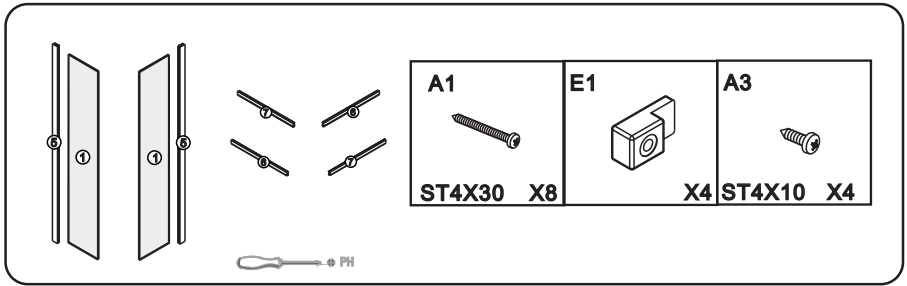


	<b>H3</b>  X1	<b>K1</b>  X4	<b>K2</b>  X2
<b>A1</b>  ST4X30 X8	<b>A2</b>  ST4X10 X23	<b>A3</b>  ST4X10 X8	<b>A3</b>  ST4X12 X6
<b>C1</b>  X2	<b>D1</b>  X4	<b>E1</b>  X4	<b>F1</b>  X1
<b>H1</b>  X1	<b>G1</b>  X4	<b>G2</b>  X4	<b>N1</b>  ø 2.8 mm X1
<b>B1</b>  X2	<b>H3</b>  X1	<b>N1</b>  ø 2.8 mm X1	

# INSTALACE - INŠTALÁCIA

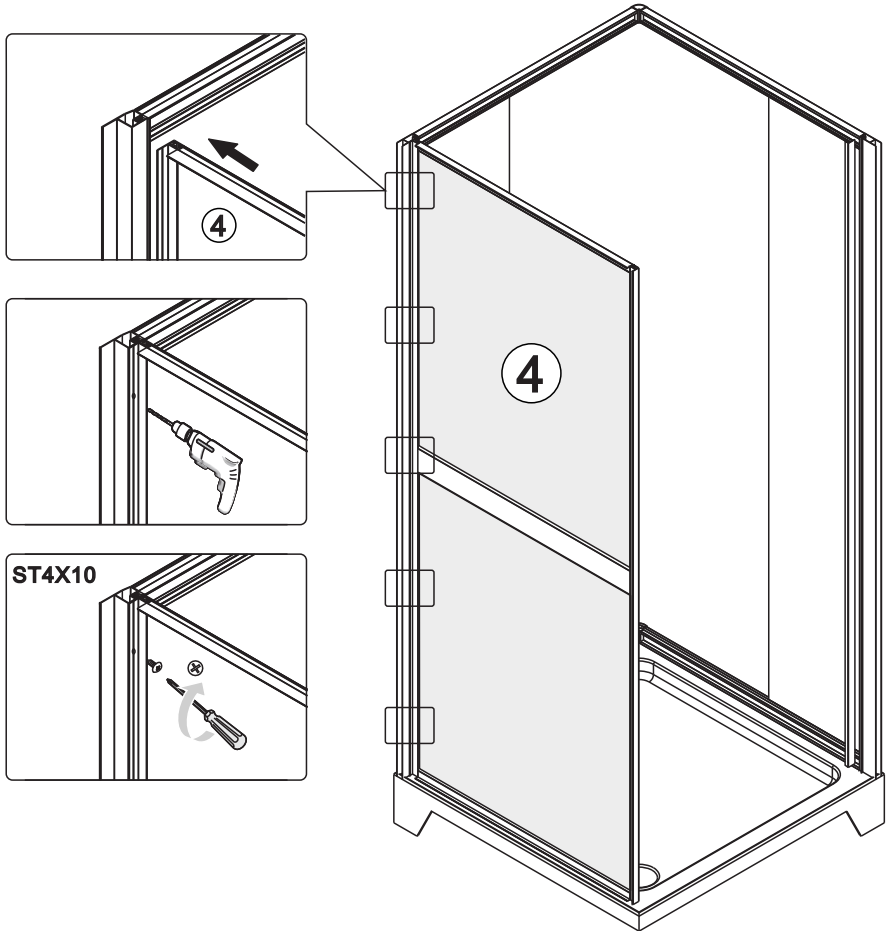
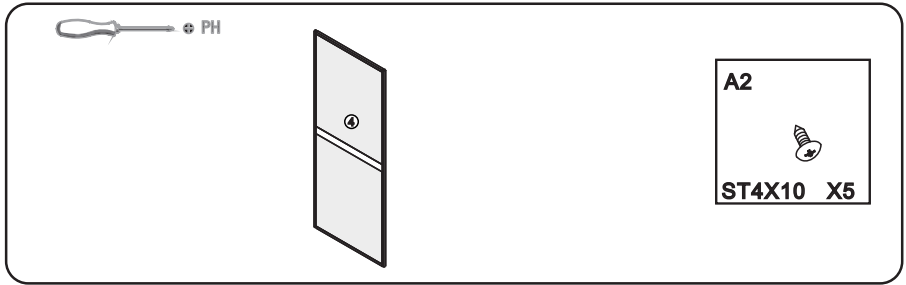


# INSTALACE - INŠTALÁCIA





# INSTALACE - INŠTALÁCIA



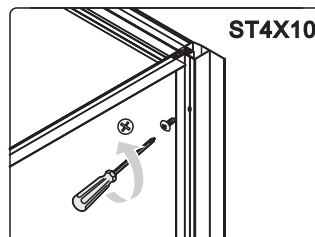
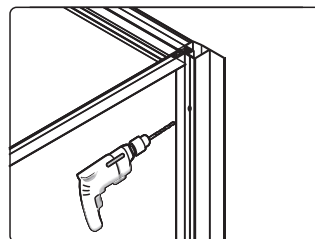
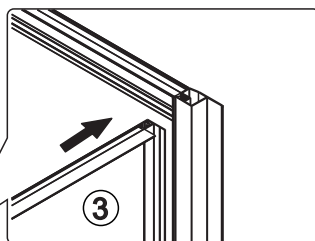
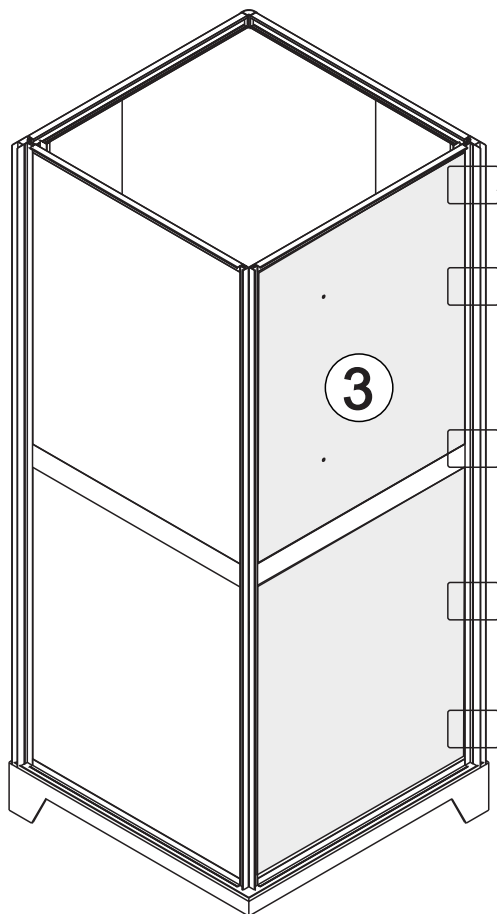
# INSTALACE - INŠTALÁCIA



A2



ST4X10 X5



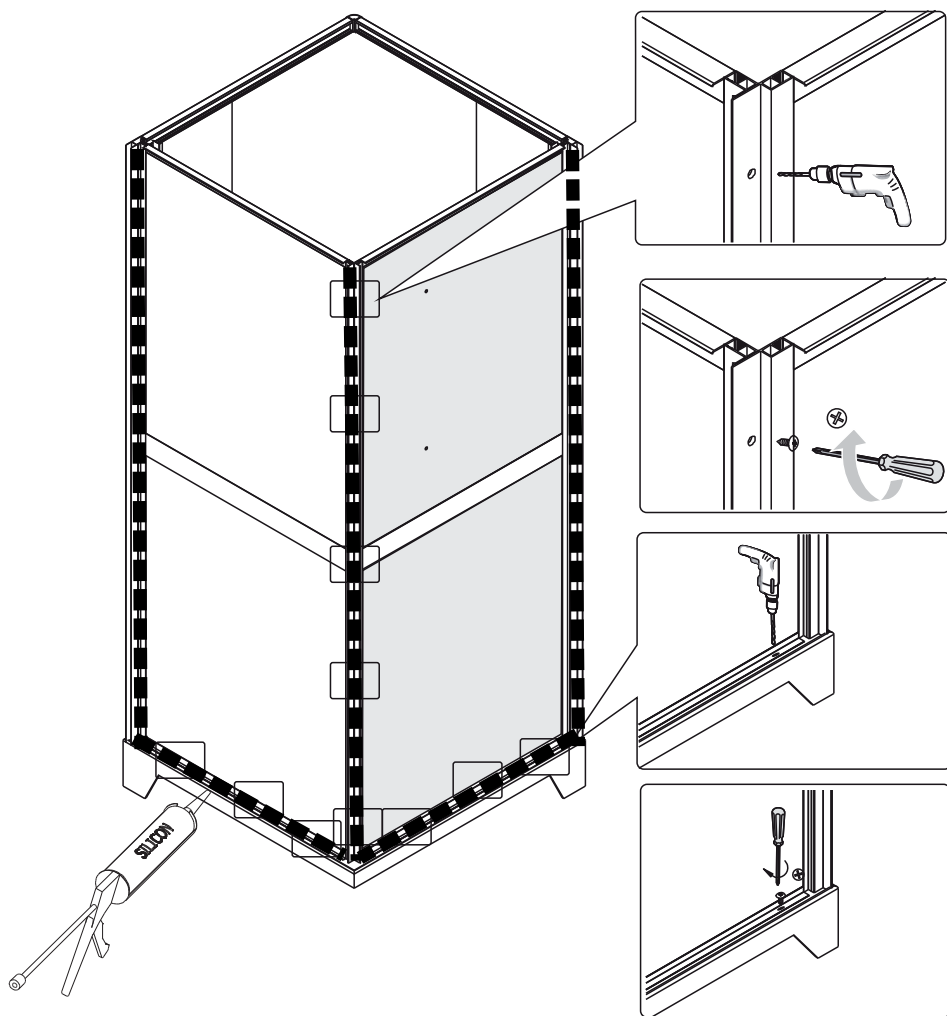
INSTALACE - INŠTALÁCIA



A2



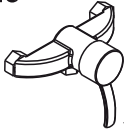
ST4X10 X10



INSTALACE - INŠTALÁCIA



H3



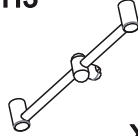
X1

H1



X1

H3

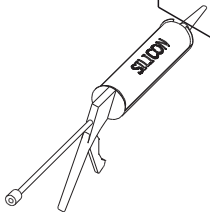
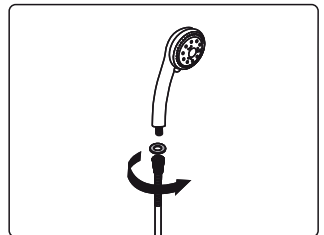
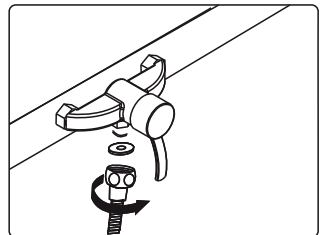
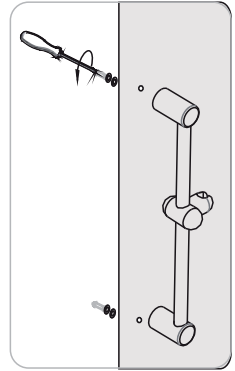
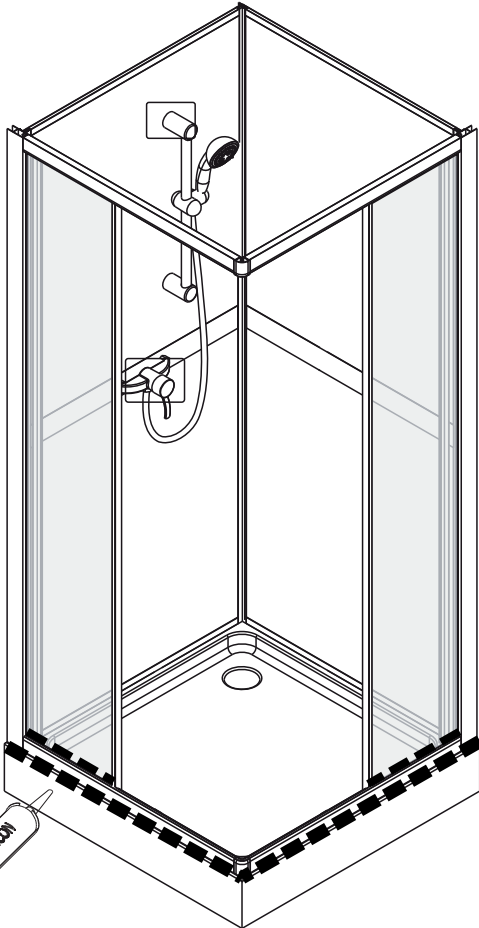


X1

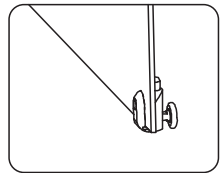
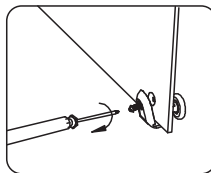
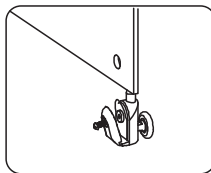
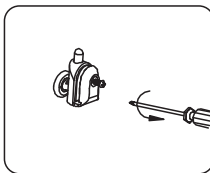
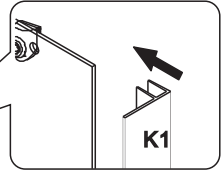
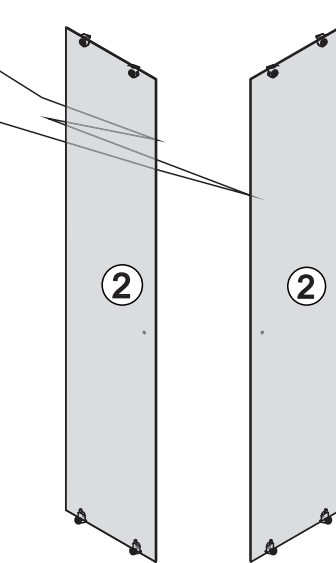
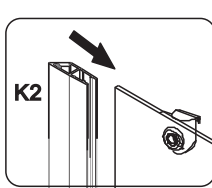
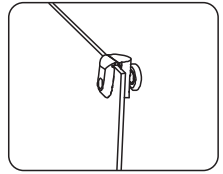
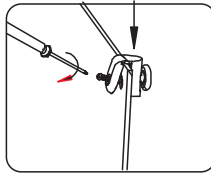
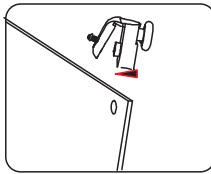
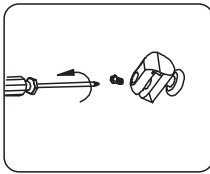
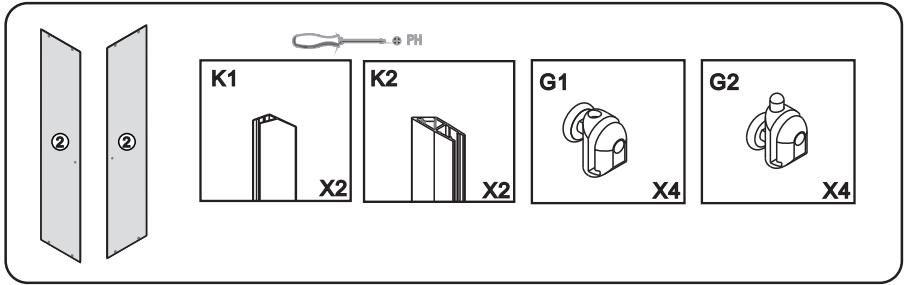
F1



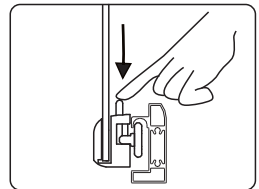
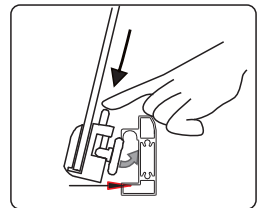
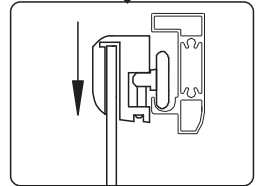
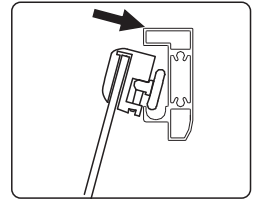
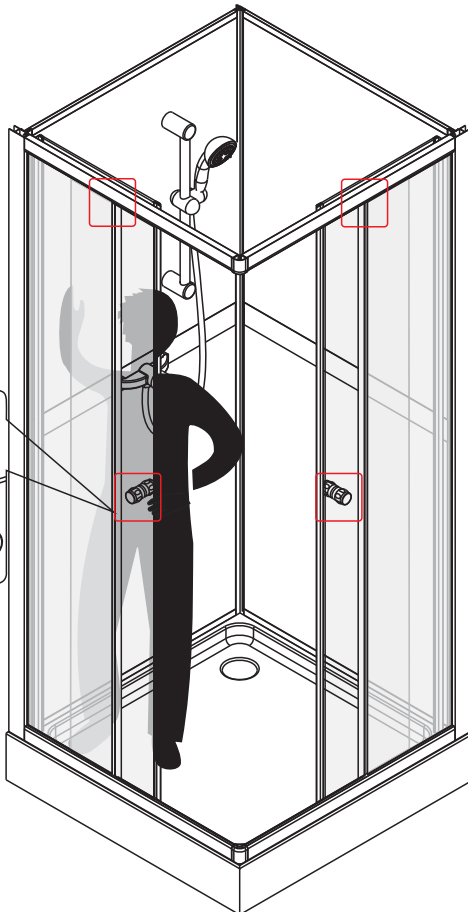
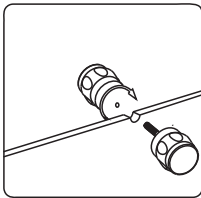
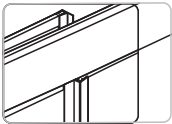
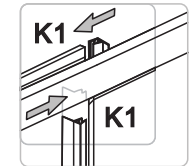
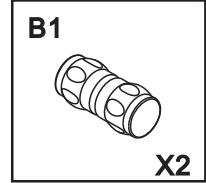
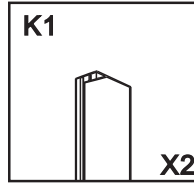
X1



# INSTALACE - INŠTALÁCIA



# INSTALACE - INŠTALÁCIA





VYROBENÉ PRO - VYROBENÉ PRE

Roth Czech s.r.o., Czech Republik, 569 33, Třebořov 160

tel.: +420 461 324 301/302

<http://www.roth-czech.cz>, e-mail: [objednavky@roth-czech.cz](mailto:objednavky@roth-czech.cz)